



DIY

PAR RUBAN COLLECTIF

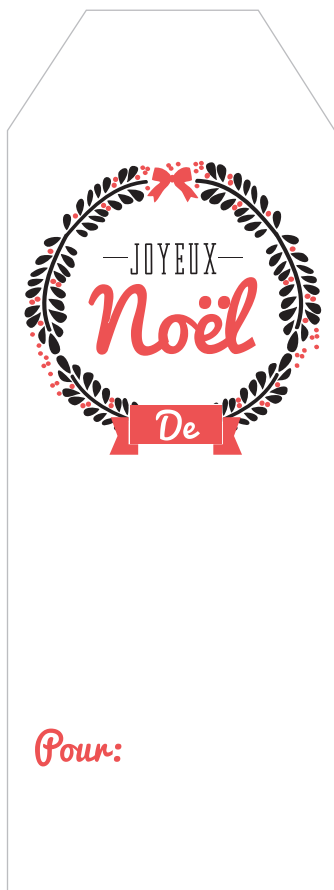
www.rubancollectif.fr

Étiquettes - page 2 - Imprimer sur papier 180-120 gr

Boîte Géométrique - pages 3-4-5 - Imprimer sur papier 180-210 gr

Drapeaux Décoratifs - page 6 - Imprimer sur papier 80gr

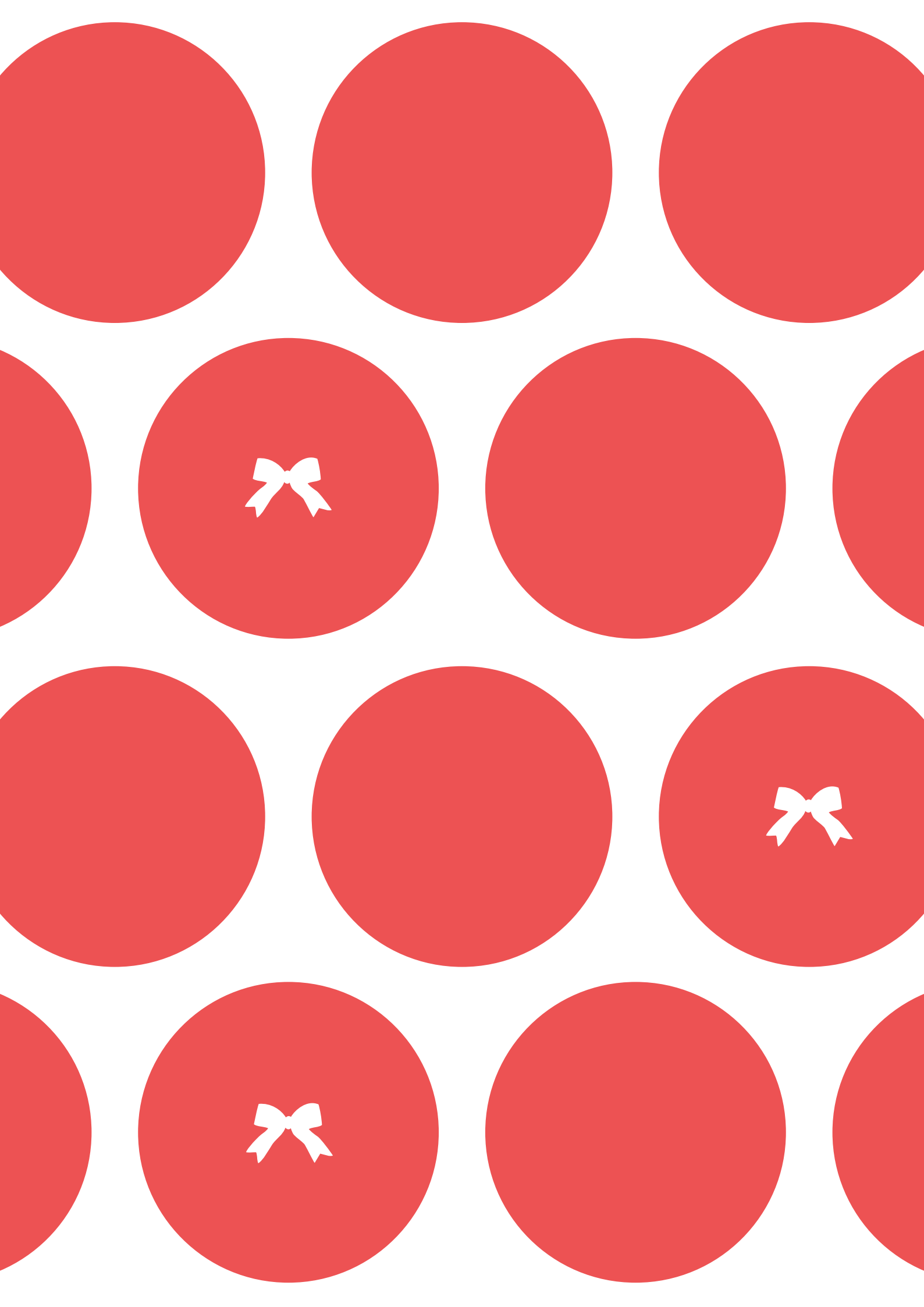
Papier Cadeaux - pages 7-8-9 - Imprimer sur papier 80 gr



Couper, et percer



Couper, et coller au tour d'un cure-dent



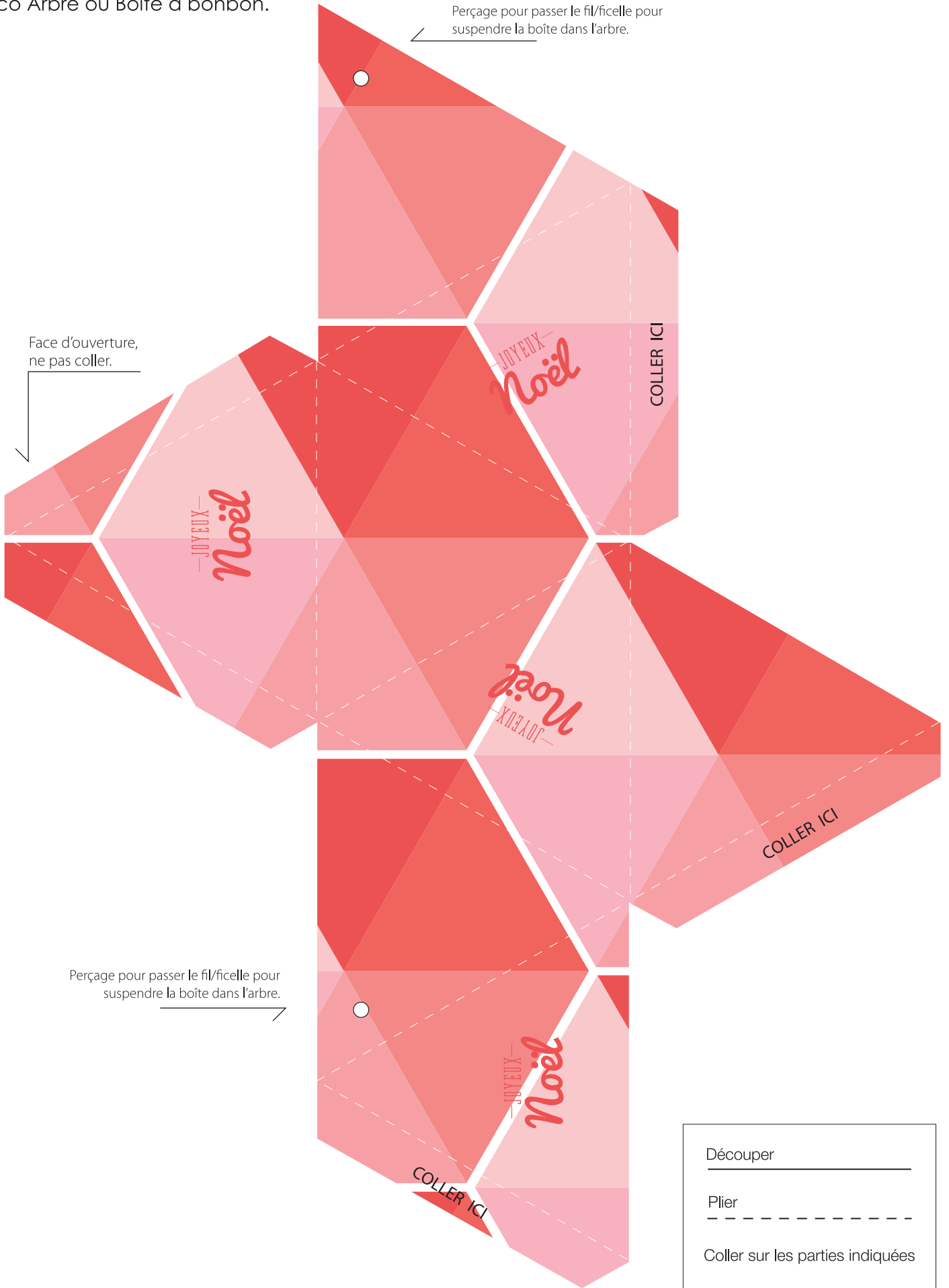




Boîte Géométrique -
Déco Arbre ou Boîte à bonbon.

Perçage pour passer le fil/ficelle pour suspendre la boîte dans l'arbre.

Face d'ouverture,
ne pas coller.



Perçage pour passer le fil/ficelle pour suspendre la boîte dans l'arbre.

Découper

Plier

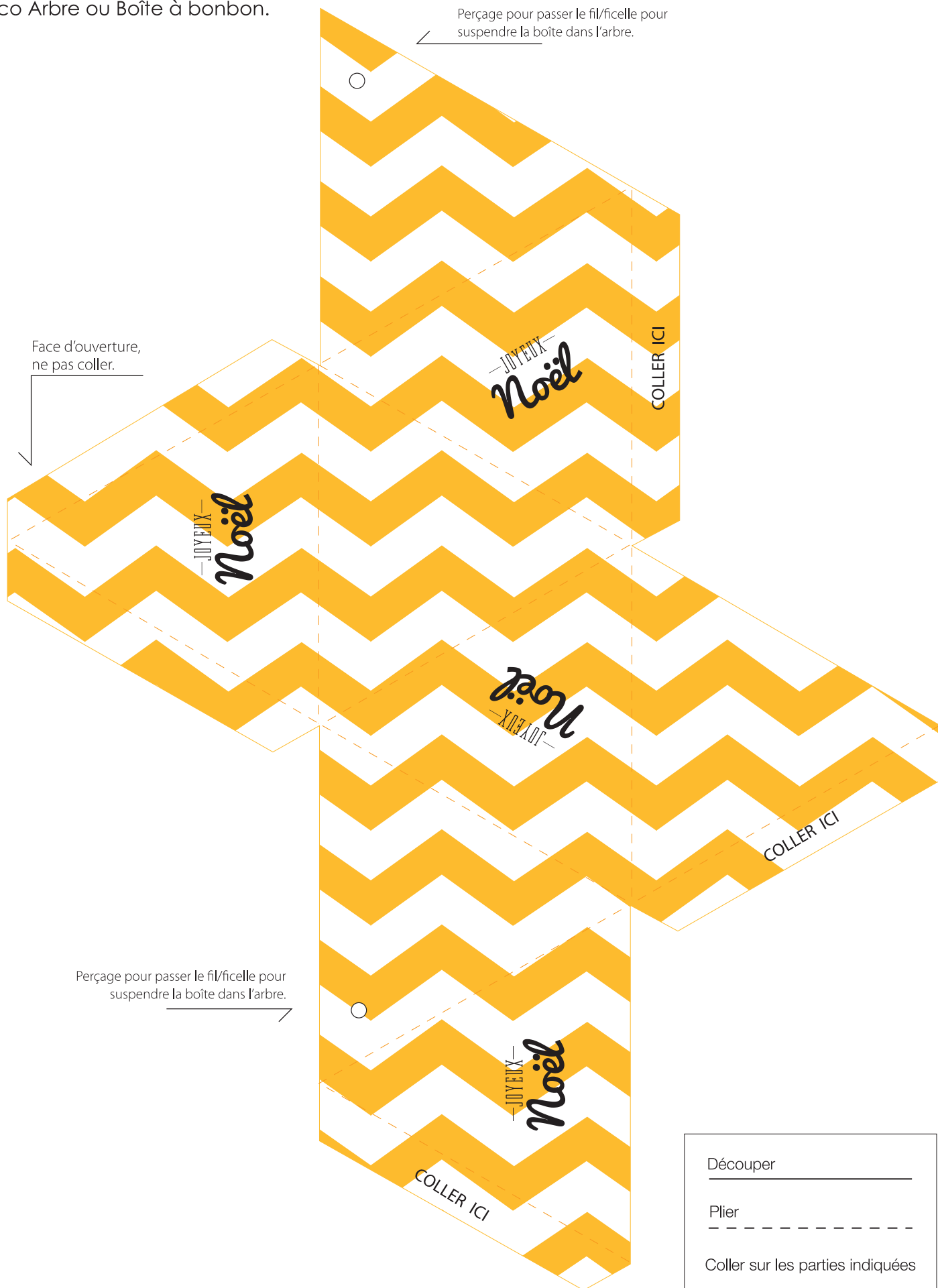
Coller sur les parties indiquées

Boîte Géométrique -
Déco Arbre ou Boîte à bonbon.

Perçage pour passer le fil/ficelle pour suspendre la boîte dans l'arbre.

Face d'ouverture,
ne pas coller.

Perçage pour passer le fil/ficelle pour suspendre la boîte dans l'arbre.



Découper

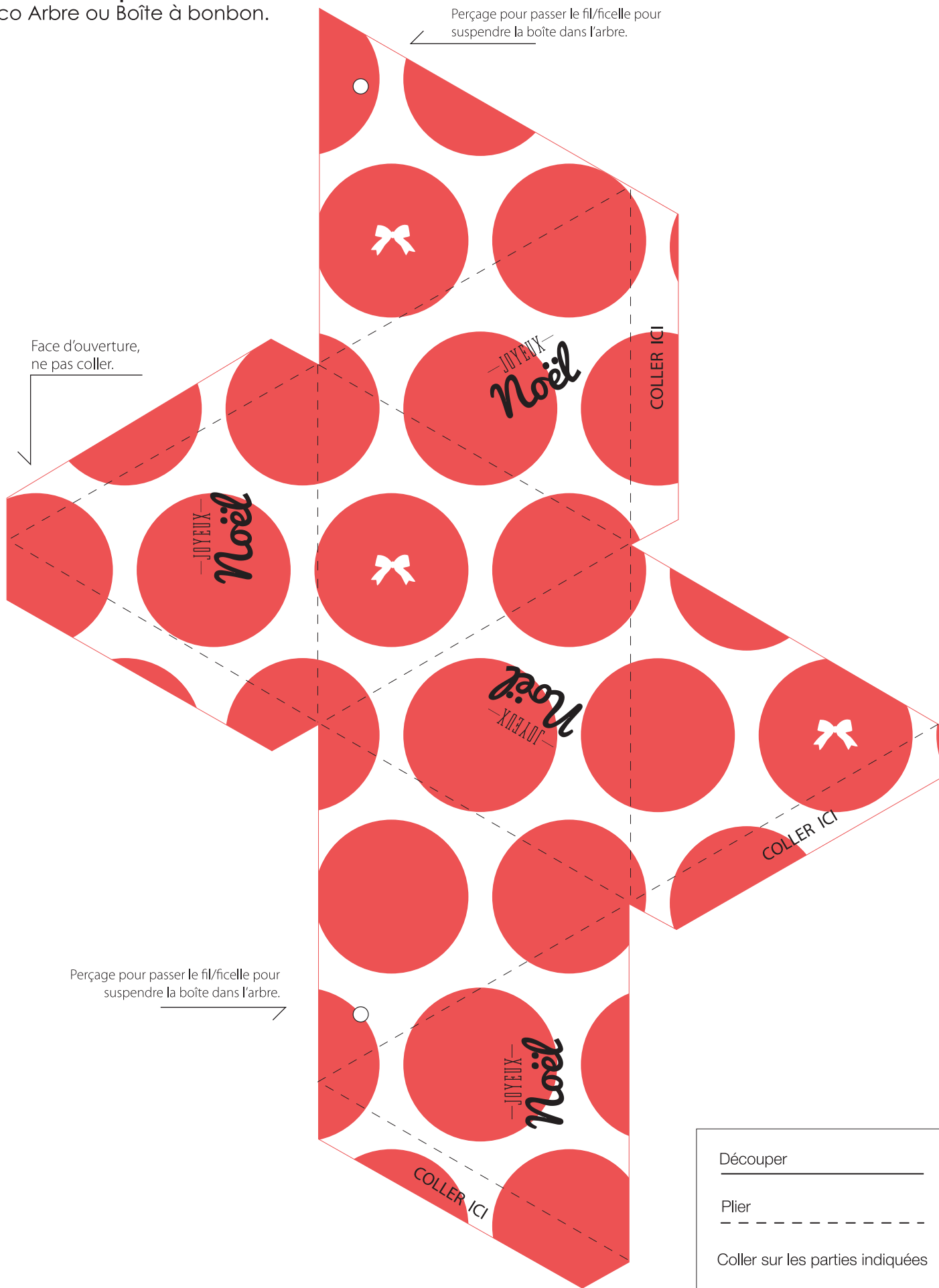
Plier

Coller sur les parties indiquées

Boîte Géométrique -
Déco Arbre ou Boîte à bonbon.

Perçage pour passer le fil/ficelle pour suspendre la boîte dans l'arbre.

Face d'ouverture,
ne pas coller.



Perçage pour passer le fil/ficelle pour suspendre la boîte dans l'arbre.

Découper

Plier

Coller sur les parties indiquées